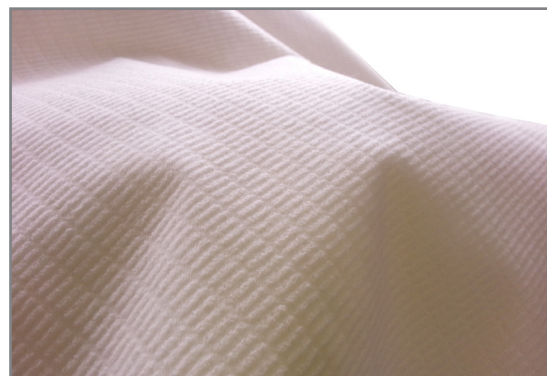


MOP HYDRACELL²

L'Hydracell est un non-tissé composé de cellulose, polypropylène, polyester. Il est à la fois très doux, souple, et absorbant.

A la différence d'autres non-tissés gaufrés qui reçoivent leurs gaufrages à la fin du processus de fabrication, l'Hydracell le reçoit lors de la fabrication de la matière.

Le résultat obtenu est une texture en relief très résistante et qui ne s'affaisse pas.

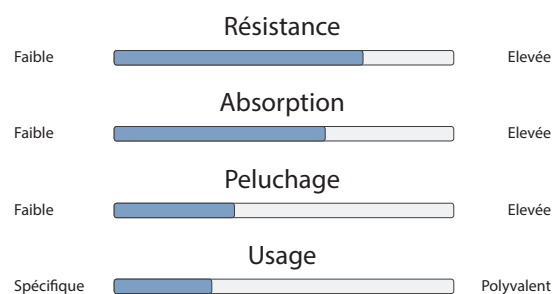


Caractéristiques

Composition :	64% cellulose 20% polypropylène 16% polyester	Absorption :	650%
		Temps d'absorption :	< 2 sec
		Couleur / Motif :	Blanc / Gaufré
Grammage :	75 g/m ²	Rés. physique sec MD :	62 N
Epaisseur :	0,96 mm	Rés. physique sec CD :	20 N

Tolérance +/- 5%

Benchmark

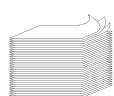


Atouts & domaines d'utilisation

- Très absorbant
- Très doux
- Souple
- Usage court
- Toucher textile
- Ne peluche pas
- Ne raye pas
- Hygiénique
- Agréé contact alimentaire



Produits



Type de produit	Référence	Dim format (cm)	Nb formats /Colis	Nb formats /unité	Colis /palette
Format plié grande dim.	C509042	80 x 120	10 sachets de 10 fts	100	24

D'autres dimensions et conditionnements peuvent faire l'objet d'une étude spécifique.